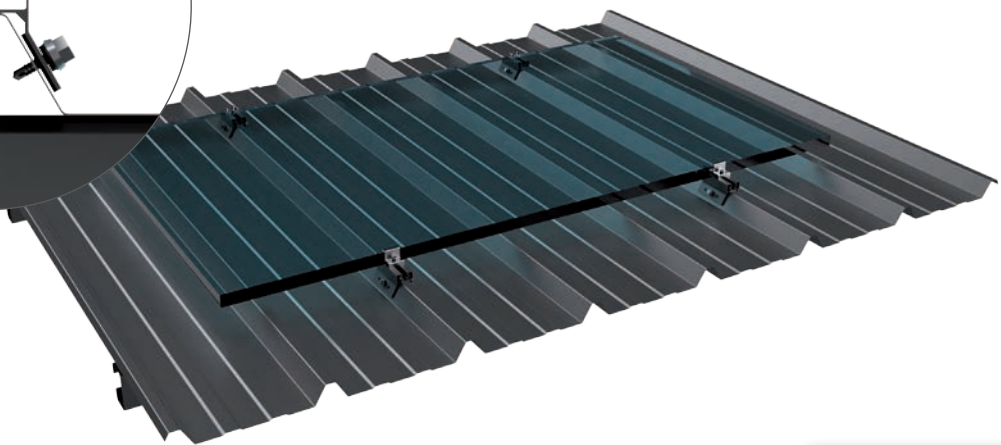
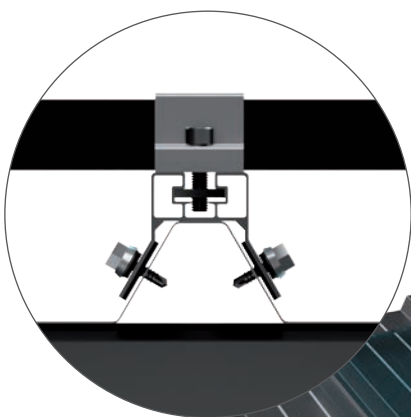




DOME
SOLAR



ETN
Enquête de
Technique
Nouvelle

 **MADE IN FRANCE**

LA SOLUTION

NPA 3.45 est un système de fixation photovoltaïque permettant une pose des modules sur couverture bac acier.

QUALITÉ

Résistante et fiable, cette solution est certifiée par une Enquête de Technique Nouvelle et fabriquée à partir de matériaux durables et 100 % recyclables (aluminium et inox).

SIMPLICITÉ

Pose simplifiée avec peu de pièces. La mise à la terre du champ photovoltaïque s'effectue lors du serrage des brides, procédé breveté et certifié par le Bureau Veritas.



CARACTÉRISTIQUES TECHNIQUES

UTILISATION

Toiture neuve ou rénovation, totale ou partielle

COUVERTURE

Bac acier 3.45 75/100

ORIENTATION DU MODULE

Paysage

POIDS DU SYSTÈME HORS MODULE

< 1 kg/m²

STRUCTURE PORTEUSE

Charpente métallique ou bois

COMPOSANTS DU SYSTÈME

Mini rail aluminium 6060 + joint EPDM
Bride inox assurant la MALT au serrage
Vis acier



SIÈGE SOCIAL
3 rue Marie Anderson
44400 Rezé
Tél. +33 (0)2 40 67 92 92
info@dome-solar.com
www.dome-solar.com