

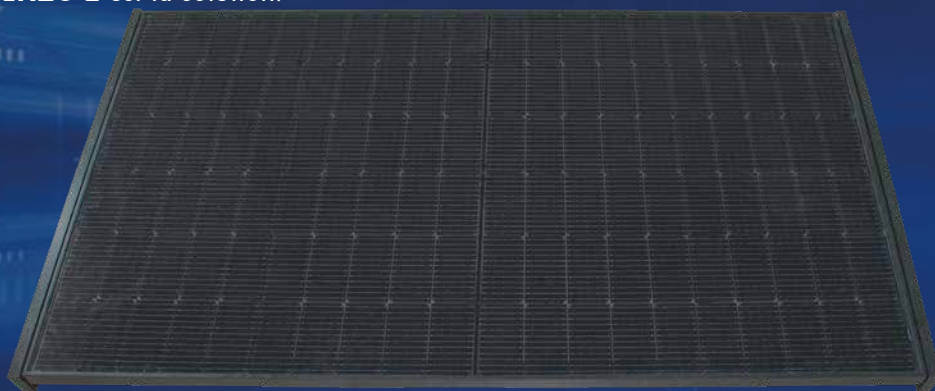


Solenso

SOLENSO Enzo Kit V2

Le kit Solenso Enzo V2, la combinaison ultime d'un panneau solaire PV de **400 Wp** en technologie HIT bi-verre embarquant un micro onduleur et d'une structure aluminium innovante réglable. Notre solution casse les codes de poses traditionnelles. La mise en service d'ENZO 2 est un jeu d'enfant !

La technologie de nos panneaux solaires vous offrira plus de production annuelle grâce à nos cellules Bi-faciales (production d'énergie sur les 2 faces du module solaire), → meilleure rentabilité ! **ENZO 2** offre également différentes possibilités de pose, que ce soit sur terrasse, toit plat, balcon ou jardin ou même directement fixé au mur, **ENZO 2** est la solution.



Pose au Sol



Pose Murale



SuperMBB

Technologie HIT

Cellule N-type 12BB half cut. en version Bi-faciale



Installation Facile

Connexion Plug & Play « Prêt à l'emploi ».



Efficacité

Bifaciale Avancée

Bifacialité > 90 %, rendement électrique jusqu'à 20 % supérieur* grâce aux cellules bi-faciales (conversion de l'énergie sur les 2 faces du module).

*Comparaison avec un produit standard.



Qualité Garantie

Garantie électrique de 30 ans sur le module, garantie de 10 ans sur la structure ENZO 2, garantie de 25 ans sur le micro onduleur.

Points Forts Du Produit

- Chaque kit Enzo est conditionné à l'unité soit en version Starter Kit ou Add On kit.
- Différents types d'options de prises AC, conformes aux normes nationales.
- Compteur Intelligent WIFI (IOS & ANDROID).
- Les micro-onduleurs peuvent être interconnectés entre eux (cas de plusieurs kits).
- Solution mobile, ajustable et pliable.



- Plaque de lestage en acier galvanisé Noir.

Compteur prise intelligent (WiFi)

- Contrôle de votre production en temps réel grâce à notre application smartphone ou tablette compatible.
- Un seul compteur prise intelligent permet de contrôler plusieurs Enzo Kits.



Données Techniques

Modèle	SOL-ENZO400 V2
Données partie DC	
Puissance maximale (Pmax)*	400
Tension en circuit ouvert (Voc)	44.87
Courant de court-circuit (Isc)	11.12
Tension de puissance maximale (Vmpp)	37.43
Courant de puissance maximale (Impp)	10.70
Rendement du module (%)	22.00
Tolérance de puissance (Wp)	0.04%/°C
Coefficient de température TC Isc	- 0.24%/°C
Coefficient de température TC Voc	- 0.26%/°C
Coefficient de température TC Pmpp	0 - 4.99 Wp
Données AC	
Puissance max. de sortie continue (W)	350
Courant de sortie max. (A)	1.52
Tension de sortie nominale (V)	230
Intervalle de tension de sortie nominale (V)	180-275
Fréquence nominale (Hz)	50/60
Facteur de puissance	>0.99
Distorsion harmonique totale	<3%
Certification	
Module solaire	CE,TUV,IEC 61215,IEC 61730,IEC 61701,IEC 62716
Micro-onduleur	CE-LVD,CE-EMC,VDE 4105,VDE 0126,EN 50549
Données Environnementales	
Protection de l'environnement	IP67
Température ambiante de fonctionnement	-40°C to 60°C
Humidité relative	0-100%
Altitude de fonctionnement max. sans déclassement [m]	2000
Données Mécaniques	
Poids [kg]	32
Dimensions (LxHxP mm)	1825*1045*72
Configuration de l'emballage	13 pièces / palette, 24 palettes / 40HQ
Garantie	10 ans pour le Kit Enzo, 25 ans pour le micro-onduleur 25 ans pour le produit module, 30 ans pour la puissance linéaire

Ⓢ ! Max. 8 unités par branche (16 A), se référer aux normes en vigueur.



Enzo kit V2 STARTER

Accessoires inclus



Kit x 1



Sol-H350 x 1



Bus AC 12 AWG



Compteur intelligent x 1



Câble AC + Prise EU 12 AWG



Bouchon x 2



Plaque de lestage x 1

Kit Enzo V2 ADD ON

Accessoires inclus



Kit x 1



Sol-H350 x 1



Déconnexion
du connecteur T x 1



Déconnexion
du câble CA x 1



Câble AC nu extension 12 AWG



Plaque de lestage x 1

Accessoires Optionnels Pour Le Montage Mural



Pour en savoir plus sur la gamme Solenso, visitez le site : www.solenso-global.com

